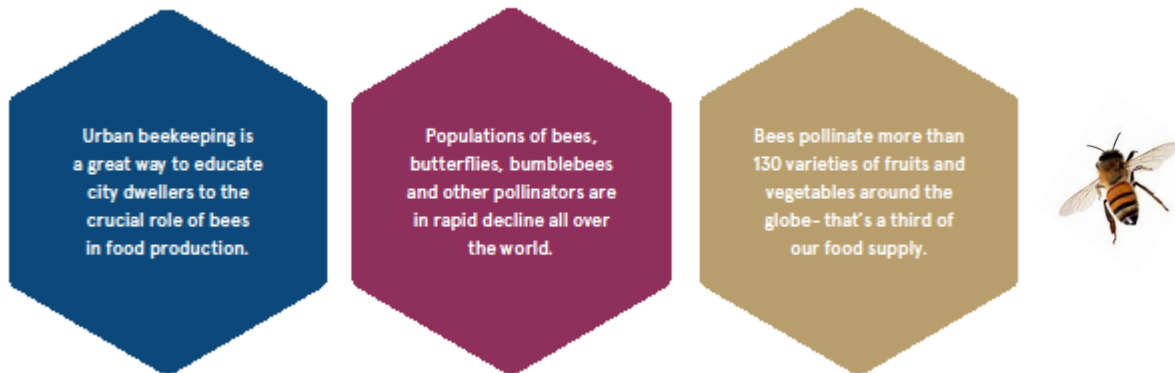


Bulletin

Sun Life Financial Centre is taking thousands of bees under its wing!

For the second year, we're proud to take part in the movement for a more eco-conscious city by installing two beehives on our rooftop.

Our thousands of new colleagues will pollinate the urban flora that surrounds us during the summer. At the end of the season, we'll harvest their honey and share it with our community.



Urban beekeeping is a great way to educate city dwellers to the crucial role of bees in food production.

Populations of bees, butterflies, bumblebees and other pollinators are in rapid decline all over the world.

Bees pollinate more than 130 varieties of fruits and vegetables around the globe- that's a third of our food supply.

What about stings?

Don't fret! Bees really aren't interested in human beings. They have one goal, and one goal only: to collect nectar and pollen from flowers within a 5km radius of their hive, and bring it back to ensure the colony's development. Plus, bees die when they use their sting. It causes them to lose their stinger and a part of their abdomen - meaning they really have no interest in doing so, unless they feel their colony is threatened.

Take flight with Sun Life Financial Centre!

Our project is realized in collaboration with [Alvéole](#), a social beekeeping company. Since 2013, Alvéole has partnered with hundreds of companies and schools on beekeeping projects. Each hive creates greater ecological awareness, allowing city dwellers to reconnect with nature and adjust their sense of responsibility towards the environment.

This season, discover the ties that bind us to bees and the flora and fauna that surround us, right here in the city.

Lori Anne Sauv -Keefe
PROPERTY MANAGER

June 7, 2019

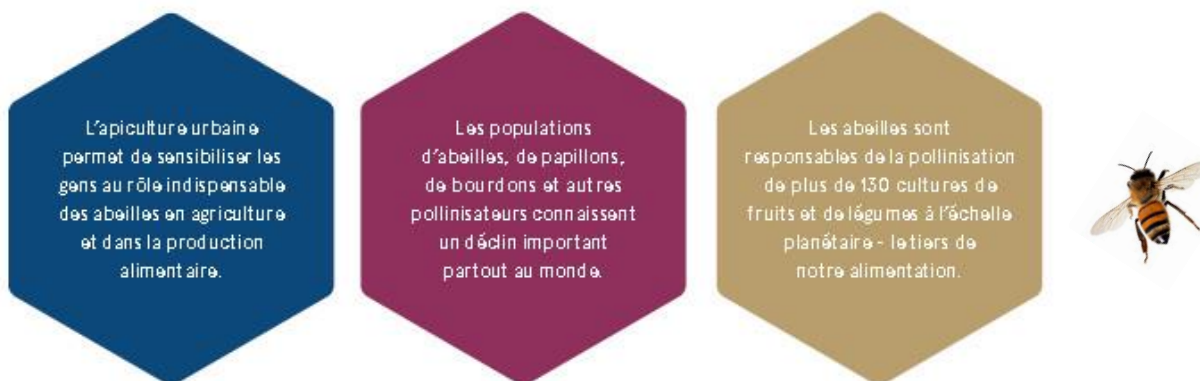


Bulletin

Le Centre Financière Sun Life prend des milliers d'abeilles sous son aile!

C'est une fierté pour de nous joindre au mouvement pour une ville plus écologique avec l'installation de deux ruchers sur notre terrain/toit, pour une deuxième année.

Nos milliers de nouvelles collègues polliniseront la flore urbaine qui nous entoure pendant l'été. À la fin de la saison, nous pourrons savourer notre miel et le partager avec notre communauté!



Qu'en est-il des piqûres?

N'ayez crainte, les abeilles sont peu intéressées par les humains. Leur quête quotidienne : visiter les fleurs dans un rayon de cinq kilomètres et rapporter du nectar et du pollen à la colonie. D'ailleurs, saviez-vous vous que dès qu'elles piquent, les abeilles perdent leur dard et meurent rapidement? Elles n'ont aucun intérêt à le faire, à moins qu'elles sentent que leur colonie est menacée.

Centre Financière Sun Life : un partenaire qui donne des ailes

Notre projet se réalise en collaboration avec [Alvéole](#), une entreprise sociale fondée en 2013. Depuis ses débuts, Alvéole installe des ruches dans des centaines d'entreprises et d'écoles, offrant l'occasion aux citoyens de se reconnecter avec la nature en ville et de changer leur perspective sur l'environnement urbain.

Nous vous invitons à profiter de la présence de nos abeilles pour explorer les liens qui nous unissent avec les pollinisateurs et mieux comprendre la faune et la flore qui nous entourent en ville.

Lori Anne Sauvé-Keefe
GESTIONNAIRE IMMOBILIER

Le 7 juin 2019

